

# ONDERSTEUNING BIJ EN NA KANKER



**Cancer Care Center ondersteunt  
kankerpatiënten weer vitaal te worden.  
Fysiek, psychisch en maatschappelijk.  
Voor, tijdens en na behandeling.**

# WAT IS CANCER CARE CENTER?

Cancer Care Center richt zich op iedereen die geraakt wordt door kanker. Vanuit meerdere vestigingen verlenen wij samenhangende eerstelijns zorg bestaande uit fysieke en psychosociale ondersteuning, voedingsadviezen en hulp bij welzijn, ontspanning en reïntegratie.



**FYSIEKE  
ONDERSTEUNING  
& HULPMIDDELEN**



**PSYCHOSOCIALE  
ONDERSTEUNING**



**VOEDING**



**ONTSPANNING,  
WELZIJN  
& REÏNTEGRATIE**

## VOOR WIE

Voor zowel mannen als vrouwen, in alle leeftijden en met alle vormen van kanker. Zowel voor, tijdens als na de behandeling. Voorafgaand ondersteunen wij u al om deze periode zo sterk mogelijk – zowel fysiek als mentaal – in te gaan. Tijdens en na de behandeling helpen wij u vitaal te blijven. Ook als genezing niet meer mogelijk zou blijken, in de palliatieve en terminale fase, staan wij voor u klaar om uw kwaliteit van leven zoveel als mogelijk te waarborgen.

# ONZE WERKWIJZE

1

U maakt een afspraak met een van onze caremanagers

2

Samen met u stellen we een persoonlijk zorgplan op

3

Onze zorgverleners ondersteunen u op weg naar meer vitaliteit en een betere kwaliteit van leven

## ONS ZORGAANBOD

Kanker en de behandeling daarvan hebben een flinke impact op zowel de fysieke gezondheid als op de psyche en het sociale welzijn. Veel patiënten ervaren (soms langdurig) klachten. De meest voorkomende vallen in een van de categorieën hiernaast.

Wij bieden een gevarieerd en specialistisch aanbod aan zorgdisciplines om deze klachten te verhelpen of verlichten.

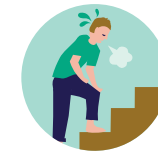
Denk daarbij aan verschillende vormen van fysiotherapie, psychologische begeleiding en dieetadvisering, maar ook aan zaken als acupunctuur, mindfulness en huidtherapie.

Niet alle disciplines worden op alle vestigingen aangeboden, maar wij kunnen u altijd doorverwijzen naar andere locaties of externe zorgverleners. Kijk voor het volledige overzicht op onze website:

[www.cancercarecenter.nl](http://www.cancercarecenter.nl)



**Vermoeidheid**



**Verminderde  
conditie, kracht  
en beweeglijkheid**



**Pijn  
en Lymfoedeem**



**Angst,  
depressie  
en onzekerheid**



**Sociale  
participatie-  
problemen**



## CONTACT

Op onze website staat een volledig overzicht van ons zorgaanbod, de zorgverleners en locaties waar u terecht kunt.

[info@cancercarecenter.nl](mailto:info@cancercarecenter.nl)  
[www.cancercarecenter.nl](http://www.cancercarecenter.nl)



De Cancer Care Center Foundation ondersteunt projecten binnen de eerstelijns oncologische zorg die bijdragen aan een betere kwaliteit van leven van kankerpatiënten. De positie van de cliënten staat hierbij altijd centraal. Indien u ons werk financieel wilt ondersteunen, kunt u uw donatie overmaken op NL98 TRIO 0391 0908 28 t.n.v. Cancer Care Center Foundation.

Kijk voor meer informatie op  
[www.cccfoundation.nl](http://www.cccfoundation.nl).